



# RAM

SWISS WATCHES

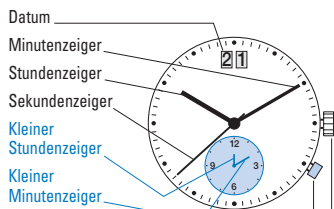
www.ram-watches.ch



## Bedienungsanleitung RAM Marran

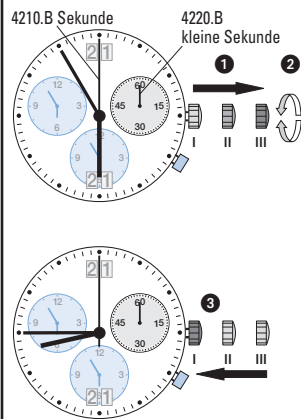
### Beschreibung der Anzeige- und Bedienelemente

Anzeigeelemente 4210.B



Bedienelemente

Drücker  
Krone

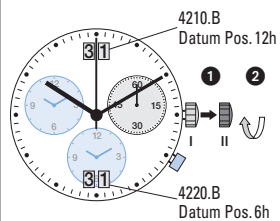


### Einstellung Zeit

- \*Krone in Position III herausziehen. (Uhr bleibt stehen)
- Krone drehen bis die aktuelle Zeit **08:45** angezeigt wird.
- \*Krone zurück in Position I drücken.

#### Hinweis

\* Um die Zeit «sekundengenau» einzustellen, muss **1** bei der Sekundenzeigerstellung «60» gezogen werden. Nach der Einstellung des Stunden- und Minutenzeigers muss **3** «sekundengenau» in Pos. I zurückgedrückt werden.



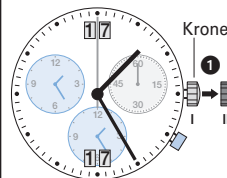
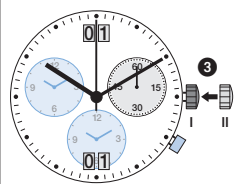
### Schnellkorrektur Datum

- Krone in Position II herausziehen. (Uhr läuft weiter)
- Krone drehen bis das aktuelle Datum **01** erscheint.
- Krone zurück in Position I drücken.

#### Hinweis

In der Kalenderschaltphase von 21:00 bis 24:00 Uhr muss das Datum des folgenden Tages eingestellt werden.

Extreme Beschleunigung in der Schnellkorrektur kann zu einer falschen Datumsanzeige führen. Durch Schalten des Datums von 01 bis 31 (Krone Position II) wird die Synchronisation wieder hergestellt.

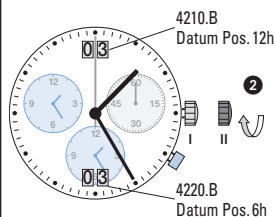


### Einstellung Datum und Uhrzeit

Beispiel:

– Datum/Uhrzeit auf der Uhr: **17** / 01:25  
– Aktuelles Datum/Uhrzeit: **04** / 20:30

- Krone in Position II herausziehen. (Uhr läuft weiter)
- Krone drehen bis der Vortag des aktuellen Datums erscheint **03**



www.ram-watches.ch



# RAM

SWISS WATCHES

www.ram-watches.ch

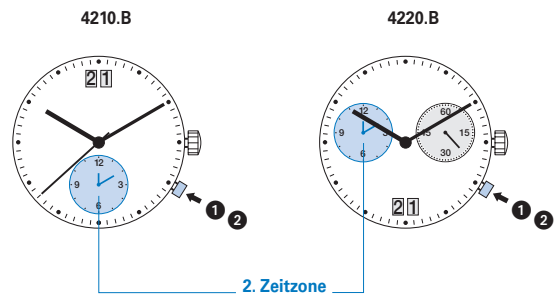
4210.B Sekunde

4220.B kleine Sekunde

- 3\* Krone in Position III herausziehen. (Uhr bleibt stehen)
- 4 Krone drehen bis das aktuelle Datum [04] erscheint.
- 5\*\*Krone weiter drehen bis die aktuelle Zeit 20:30 angezeigt wird.
- 6 Krone zurück in Position I drücken.

**Hinweis**  
\* «sekundengenaue» Zeiteinstellung:  
Siehe Hinweis im Kapitel «Einstellung Zeit»  
\*\*24-Stundenrhythmus beachten.

## Einstellung der 2. Zeitzone



Mit dem kleinen Stunden- und Minutenzeiger wird eine beliebige 2. Zeitzone angezeigt.

- 1 Aktivierung:** Drücker mind. 2 Sek. drücken. Sobald der kleine Minutenzeiger 1 Minute vorspringt, ist dieser Modus aktiv.
- 2 Kurzes Drücken:** (weniger als 1 Sek.)  
Vorstellen von einzelnen Minuten.
- Mittleres Drücken:** (1-2 Sek.)  
Die Zeit wird Stundenweise vorgestellt.
- Langes Drücken** (länger als 2 Sek.)  
Die Zeitzone wird vorgestellt, bis der Drücker losgelassen wird.

### Hinweis

Wenn der Drücker 10 Sek. nicht gedrückt wird, deaktiviert sich der Einstellmodus. Aktivierung siehe 1.

www.ram-watches.ch



**RAM**  
SWISS WATCHES

[www.ram-watches.ch](http://www.ram-watches.ch)

## **Pflege und Wartung**

### **RAM Marran**

Um Ihnen eine einwandfreien funktionellen Zustand zu gewährleisten, sollten Sie Ihre Ram Watch periodisch alle zwei Jahre von einer Fachperson kontrollieren lassen. Vergewissern Sie sich dass die Dichtigkeitseigenschaften bei jeder Prüfung getestet worden ist. Es wird empfohlen, die Uhr regelmäßig zu reinigen. Verwenden Sie hierzu ein weiches Tuch und mildes Seifenwasser.

#### **Fünf Grundregeln zum Erhalten der Wasserdichtigkeit Ihrer Uhr:**

- Lassen Sie Ihrer Uhr regelmäßig überprüfen.
- Betätigen Sie die Krone niemals unter Wasser.
- Spülen Sie Ihre Uhr nach jedem Salzwasserkontakt mit klarem Wasser ab.
- Trocknen Sie Ihre Uhr nach jedem Nasswerden ab
- Lassen Sie die Wasserdichtigkeit Ihrer Uhr bei jedem Öffnen des Gehäuses von einer Fachperson überprüfen.

#### **Technische Hinweise**

Quarz Uhrwerk: Die von der Batterie gelieferte Energie veranlasst den Quarz im Innern des Uhrwerks zu einer Oszillation von 32768 Mal pro Sekunde. Diese hohe Frequenz führt zu höchster Präzision. Der Sekundenzeiger schreitet in Schritten voran.

#### **E.O.L. Funktion (Ende der Batterielebensdauer)**

Wenn der Sekundenzeiger beginnt, sich in 4-Sekunden-Schritten vorwärts zu bewegen, dann sollten Sie Ihre Batterie innerhalb der nächsten zwei Wochen austauschen lassen.

[www.ram-watches.ch](http://www.ram-watches.ch)